

*SYSTÈMES DE TRACTION
POUR **VTT**
CATALOGUE DE PRODUITS 2008-2009*



camoplast





VOTRE TOUT-TERRAIN NE SERA PLUS JAMAIS LE MÊME.

ALLEZ LÀ OÙ VOS ROUES NE LE PEUVENT TOUT SIMPLEMENT PAS.

Peu importe ce que vous recherchez : flottabilité, traction, sécurité, nos systèmes l'offrent là où vos roues ne vous le permettent plus tout en conservant la performance, la fiabilité et la durabilité dont vous avez besoin en tout temps et pour longtemps.

OÙ QUE VOUS ALLIEZ, QUOI QUE VOUS FASSIEZ, NOS SYSTÈMES RÉPONDRONT À VOS BESOINS.

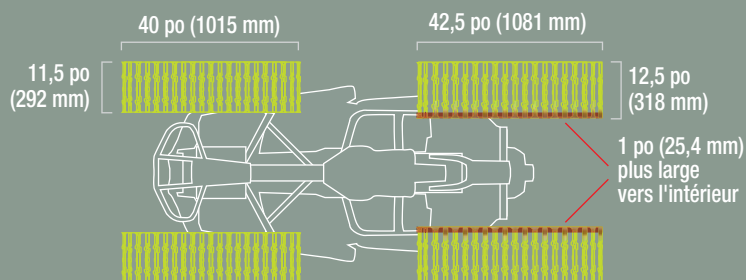
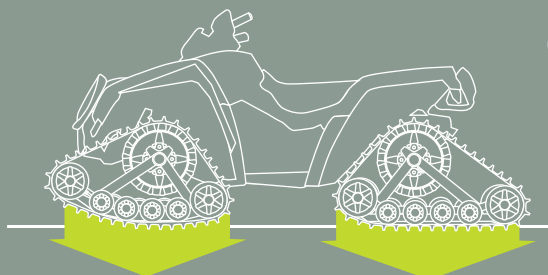


TOUT A ÉTÉ PENSÉ ET MINUTIEUSEMENT TESTÉ

SYSTÈME ARRIÈRE



Le système le mieux équilibré de l'industrie
pour des performances sans reproche en tout temps



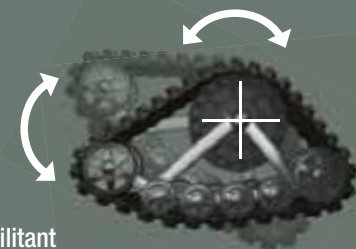
ENGRENAGE

- Adapté en fonction de chaque cylindrée pour une performance maximale
- Procure un maximum de puissance et diminue les pertes de vitesse



CADRE

- Acier robuste et léger
- Cadres avant et arrière pivotants en tandem
- Concept ouvert facilitant l'évacuation des débris



ENSEMBLE D'ATTACHES

- Spécifiques à chaque modèle
- Conçues pour absorber les chocs et prévenir tout dommage au véhicule



CHENILLE

- Conçue de A à Z pour répondre aux exigences spécifiques d'un véhicule tout-terrain
- Design et profil optimisés pour les différentes applications
- Composée de matériaux de première qualité
- Réputée à travers le monde avec plus de 4 millions de chenilles vendues

Technologie FLEXTRACK^{MC}

- Design de chenille aux avantages multiples
- Épaules arrondies pour une conduite plus facile en virage
- Réduction significative des éclaboussures et de l'accumulation de boue et de neige comparativement à celle de la compétition

Prête à cramponner

- Pour une traction irréprouvable sur surface glacée
- Trous de perçage prédéfinis pour une installation simple et rapide
- Option disponible pour modèle Tatou 4S uniquement



FIABLES

- Durabilité incomparable
- 10 années d'innovation, de développement et de succès dans la mise en marché de systèmes de traction
- Un héritage de plus d'un demi-siècle de conception et de fabrication de chenilles
- Garantie du fabricant

PERFORMANTS

- Procurent plus de traction
- Flottabilité exceptionnelle laissant une faible pression au sol
- Force égale voire supérieure à des roues pour supporter de lourdes charges **A C**
- Capables de tirer et de pousser des charges importantes sans risque de dérapage et d'enlèvement **B**
- Technologies exclusives pour une performance incomparable

TRAVAILLER, COMME VOUS LE SOUHAITEZ



POLYVALENTS

- S'adaptent à la grande majorité des modèles des plus grandes marques de VTT 4x4 de 300 cc et plus incluant les utilitaires et les 6 roues

FACILES

- Facile d'interchanger des roues aux systèmes
- Faciles d'entretien

SÉCURITAIRES

- Comportement du véhicule plus stable
- Conduite douce et contrôlée



TATOU[®] 4S ■■■

SYSTÈME 4 SAISONS QUI ASSURE DES PERFORMANCES SANS COMPROMIS EN NEIGE PROFONDE

- **Nouvelle chenille arrière montée d'origine**
 - La plus longue de l'industrie avec 98,5 po (2507 mm)
 - Largeur unique de 12,5 po (318 mm)
 - Maximise la flottabilité et la performance de votre tout-terrain en neige profonde
 - Profil de 1,188 po (30 mm) pour une traction accrue
- **Chenille FLEXTRACK^{MC} à l'avant**
- **Entraînement interne**
 - Lui confère une vraie utilisation 4 saisons
 - Maximise la puissance et la vitesse du véhicule
- **Manoeuvrabilité inégalée**
- **Cadre arqué pour une meilleure tenue sur terrain enneigé et glacé**
- **Facile à conduire peu importe les conditions du terrain**
 - L'élimination des clips réduit largement la vibration
- **Construction robuste sans compromis pour utilisation 4 saisons**
- **Rendement tant au travail que dans les loisirs**
- **Système idéal pour la grande majorité des marques de VTT 4x4 de plus de 350 cc et certains utilitaires**
- **Couleurs disponibles : noir ou métallique**





TATOU® UTV ■ ■ ■

SYSTÈME HIVERNAL POUR UTILITAIRES CÔTE À CÔTE

- Utilisation hivernale seulement
- Large empreinte au sol de 2400 po² (1,55 m²) pour un maximum de flottabilité
- Double roue avant et arrière procurant plus de support et capacité de durer plus longtemps
- Couleur disponible : métallique



TATOU® ORIGINAL ■ ■

LE PIONNIER DE L'INDUSTRIE

- Utilisation hivernale seulement
- Idéal pour le travail et les courtes distances
- Recommandé pour les VTT de 300 cc et plus des années 1980 à aujourd'hui
- Couleur disponible : métallique



OPTION À DOUBLE ROUE (HW)



- Option à double roue pour les lourds travaux
- Procure plus de support à la suspension et dure plus longtemps
- Moins exigeant pour le VTT
- Option offerte pour Tatou Original seulement

TATOU® 6X6 ■ ■ ■

SYSTÈME HIVERNAL SPÉCIALEMENT CONÇU ET ADAPTÉ POUR LES 6 ROUES

- Utilisation hivernale seulement
- Design breveté capable d'offrir la même puissance que des roues, avec traction et flottabilité en plus
- Couleur disponible : métallique

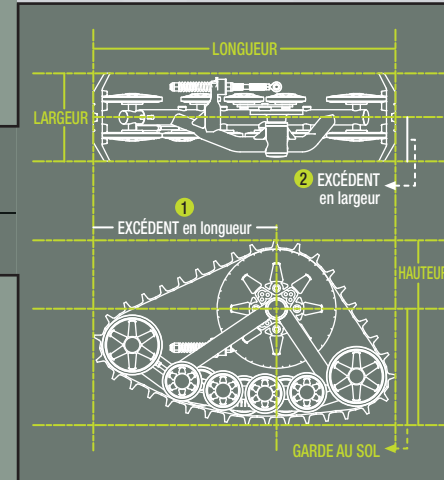


LÉGENDE

- | | | |
|---|--|--|
| ■ RÉCRÉATIF <ul style="list-style-type: none"> • Sentiers • Randonnées • Hors-piste • Et plus | ■ SPORTSMAN <ul style="list-style-type: none"> • Chasse et pêche • Régions difficilement accessibles • Travaux légers (élevage, ferme, plantation, etc.) • Et plus | ■ UTILITAIRE <ul style="list-style-type: none"> • Travaux lourds (chantiers de construction) • Exploitations minières et forestières • Centres de ski et de villégiature • Et plus |
|---|--|--|



SYSTÈME	TATOU [®] 4S	TATOU [®] UTV	TATOU [®] 6X6	TATOU [®] ORIGINAL*
POIDS	71 lb (30 kg)	Avant : 77 lb (35 kg) Arrière : 105 lb (47 kg)	Avant : 73 lb (33 kg) Arrière : 147 lb (73.5 kg)	73 lb (33 kg)
EXCÉDENT EN LONGUEUR ¹	Avant : 24 po (611 mm) Arrière : 27 po (662 mm) Total : 51 po (1298 mm)	Avant : 24 po (611 mm) Arrière : 36 po (916 mm) Total : 60 po (1527 mm)	Avant : 24 po (611 mm) Arrière : 23 po (585 mm) Total : 47 po (1196 mm)	Avant : 24 po (611 mm) Arrière : 24 po (611 mm) Total : 48 po (1222 mm)
EXCÉDENT EN LARGEUR ²	6 po (153 mm)	Avant : 6 po (153 mm) Arrière : 7 po (178 mm)	7 po (178 mm)	6 po (153 mm)
LONGUEUR	Avant : 40 po (1015 mm) Arrière : 42,5 po (1081 mm)	Avant : 40 po (1015 mm) Arrière : 52 po (1320 mm)	Avant : 40 po (1015 mm) Arrière : 67,5 po (1715 mm)	40 po (1015 mm)
HAUTEUR	22 po (560 mm)	22 po (560 mm)	22 po (560 mm)	22 po (560 mm)
POIDS ATTACHES	Approx. 6,25 lb (2,75 kg)	Approx. 6,25 lb (2,75 kg)	Approx. 7,5 lb (3,3 kg)	Approx. 6,25 lb (2,75 kg)
CHENILLE				
LARGEUR	Avant : 11,5 po (292 mm) Arrière : 12,5 po (318 mm)	Avant : 11,5 po (292 mm) Arrière : 13,5 po (343 mm)	Avant : 11,5 po (292 mm) Arrière : 13,5 po (343 mm)	11,5 po (292 mm)
LONGUEUR	Avant : 93,4 po (2377 mm) Arrière : 98,5 po (2507 mm)	Avant : 93,4 po (2377 mm) Arrière : 116 po (2952 mm)	Avant : 93,4 po (2377 mm) Arrière : 144 po (3665 mm)	Avant : 93,4 po (2377 mm) Arrière : 93,4 po (2377 mm)
HAUTEUR DES CRAMPONS	Avant : 0,875 po (22 mm) Arrière : 1,188 po (30 mm)	Avant : 1 po (25 mm) Arrière : 0,75 po (19 mm)	Avant : 1 po (25 mm) Arrière : 1,5 po (38 mm)	Avant : 0,875 po (22 mm) Arrière : 1 po (25 mm)
PERFORMANCE				
SURFACE CARRÉE DE FLOTTAISON	2000 po (1,30 m)	2400 po (1,55 m)	2600 po (1,67 m)	1850 po (1,19 m)
GARDE AU SOL	Augmente de 3 po (76 mm)	Augmente de 3 po (76 mm)	Augmente de 3 po (76 mm)	Augmente de 3 po (76 mm)
VITESSE CONSERVÉE	65%	55%	45%	55%
CONSTRUCTION				
TYPE D'ENTRAÎNEMENT	Interne	Externe simple	Avant : Externe simple Arrière : Externe double	Externe simple
CHENILLE	Avant : Flex Arrière : Plate	Avant : Plate Arrière : Plate	Avant : Flex Arrière : Plate	Avant : Flex Arrière : Plate
CADRE	Acier allié	Acier allié	Acier allié	Acier allié
BARBOTIN	16 à 18 dents	15 à 18 dents	16 à 17 dents	15 à 18 dents
TEMPS D'INSTALLATION	1,5 h	2 h	2 h	2 h
FOIS SUBSÉQUENTE	30 min	45 min -1 h	45 min -1 h	45 min -1 h



*Tatou HW est une option du système Tatou Original par l'ajout d'un ensemble à double roue.
Note : Certaines caractéristiques peuvent varier selon le véhicule et le modèle.



CAMOPLAST, LEADER DES SYSTÈMES DE TRACTION POUR VTT

Camoplast développe, conçoit, teste et met en marché une ligne complète de systèmes de traction pour véhicules tout-terrain. Toujours à l'affût d'offrir des produits performants, nous définissons une à une les normes de l'industrie. Nous ne sommes pas seulement des ingénieurs et des concepteurs, nous sommes également des passionnés et des utilisateurs. Si votre choix s'arrête sur un système de traction de Camoplast, vous pouvez être certain que vous avez ce qui se fait de mieux. Nos produits passent le test. Mettez-les à l'essai.

USA et CANADA :
866 533-0008

DIRECTE :
819 533-0008

atvtracksystems@camoplast.com

Pour plus d'informations techniques, de photos et de vidéos ainsi que les dernières mises à jour, visitez le

camoplast.com

Savoir, faire.